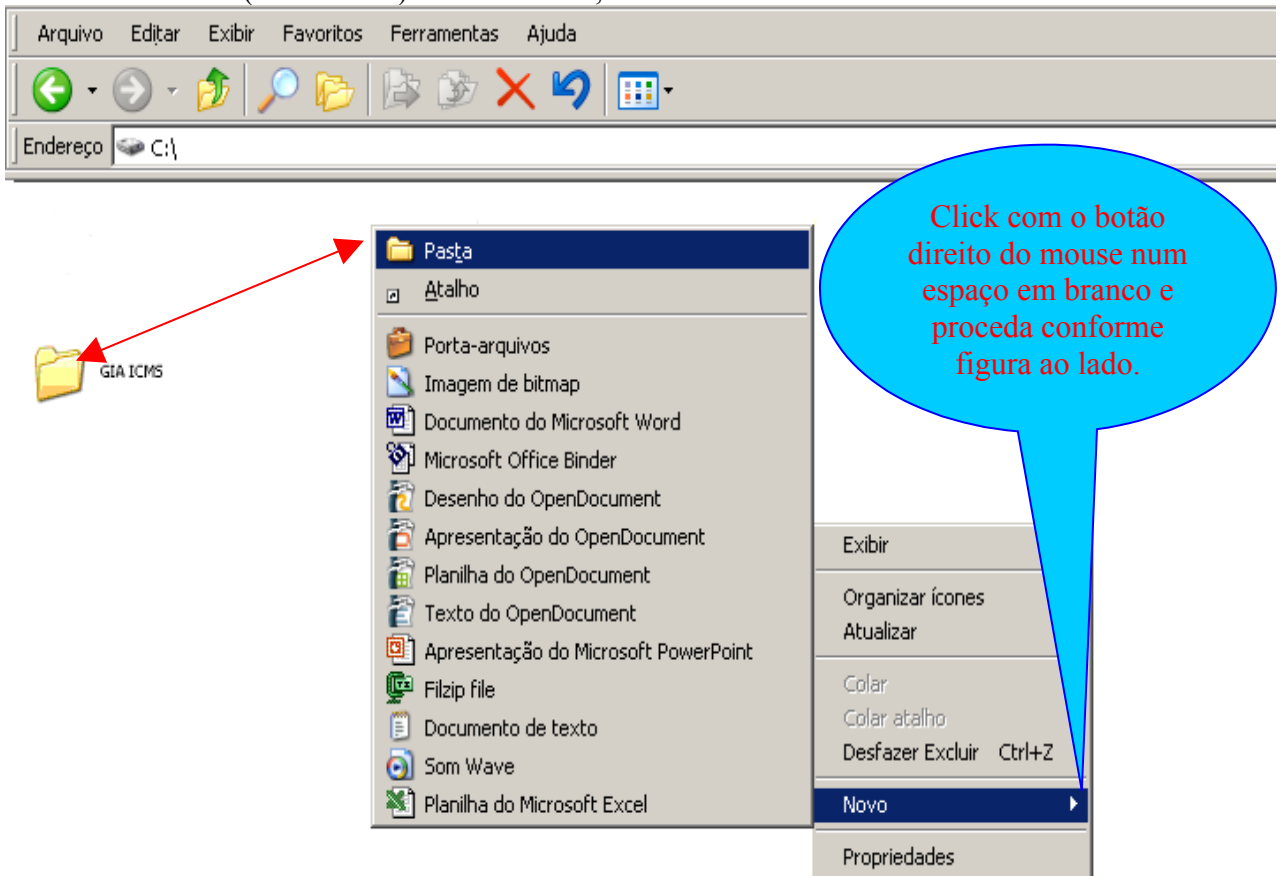


INSTALAÇÃO DO PROGRAMA GIA-ICMS ELETRÔNICA

1º PASSO:

Antes de executar o **download da versão da Gia-Icms** a ser instalada o usuário deverá criar uma **PASTA (Gia-ICMS)** na unidade C:;



2º PASSO

Para realizar o download, acesse a Home Page: <http://www.sefaz.mt.gov.br/>



The screenshot shows the website of the Mato Grosso State Treasury (Sefaz MT) in a Windows Internet Explorer browser. The address bar shows <http://www.sefaz.mt.gov.br/>. On the left side, there is a vertical menu titled "SERVIÇOS" with various options. The "Downloads" option is highlighted with a blue callout bubble that contains the text: "Click em 'Downloads' para baixar o arquivo desejado". The main content area features a news article titled "Sefaz orienta contribuintes sobre a emissão de documentos de arrecadação" dated 14/02/2007. Below the article is an "AVISOS" section with a notice about the proration of the GIA reference 01/2007 to 20/03/2007. On the right side, there are sections for "IPVA" and an "ENQUETE" (survey) titled "Com que frequência você lê as notícias do portal?".

3º PASSO



Click no botão ao lado, selecionando a categoria Programas e Aplicativos.

Escolha a Categoria


- Escolha a Categoria
- Downloads em Geral
- Programas e Aplicativos**
- Formulários SEFAZ
- Entrega Eletrônica de Documentos

problemas no setor de Tecnologia da

Procon - Endereços e Telefones
Lista dos endereços e telefones dos Procons do estado de Mato Grosso.

4º PASSO:

Selecione a versão do programa a ser baixada.

 **Obs: Caso possua uma versão já instalada, você deverá baixar tão somente a versão de atualização. A reinstalação da mesma versão levará a perda de informações das já gias gravadas no seu computador.**

Programas e Aplicativos

[Estrutura do Arquivo da GIA-ICMS](#)

1- Estrutura do Arquivo da GIA-ICMS - Versão 3.06 2- Estrutura do Arquivo da GIA-ICMS - Versão 3.07

[Manual - NFPA Eletrônica](#)

Manual do Usuário - Emissão de NFPA Eletrônica

[Habilitação aos Sistemas Informatizados](#)

Download dos formulários para concessão de acesso aos sistemas informatizados fazendários.

[GIA-ICMS Eletrônica versão 3.06j](#)

Download do Programa GIA-ICMS Eletrônica Versão 3.06j (Completo) Para preencher GIA ICMS dos anos de 1997 a 2002.

[Atualização GIA-ICMS da versão 3.06j](#)

Para declaração de operações e prestações ocorridas a partir de 01/01/1997 a 31/12/2002

[GIA-ICMS Eletrônica Versão 3.07e](#)

Download do Programa GIA-ICMS Eletrônica Versão 3.07e Versão Completa. Para declaração de operações e prestações ocorridas a partir de 01/01/2003

[Atualização GIA-ICMS Eletrônica Versão 3.07e](#)

Atualização da Versão 3.07d para a Versão 3.07 Atualização "e". Para declaração de operações e prestações ocorridas a partir de 01/01/2003

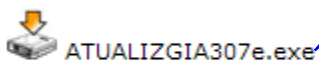
[GNRE - Versão 1.81 \(atual\)](#)

GNRE - Guia Nacional de Recolhimento de Tributos Estaduais

Dê um click sobre o link da versão escolhida

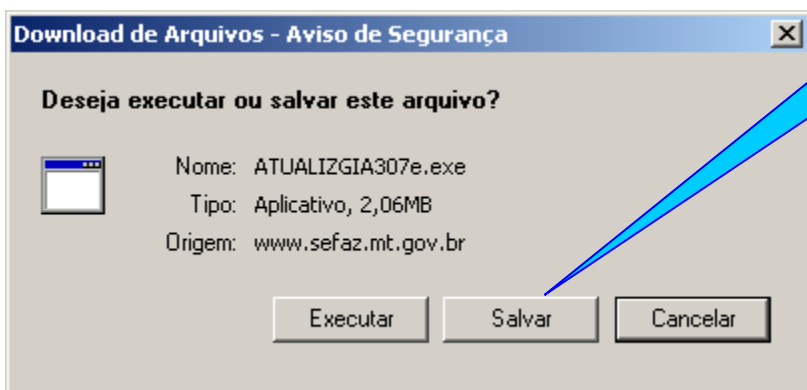
Click com botão direito do mouse sobre o arquivo que você vai baixar

5º PASSO



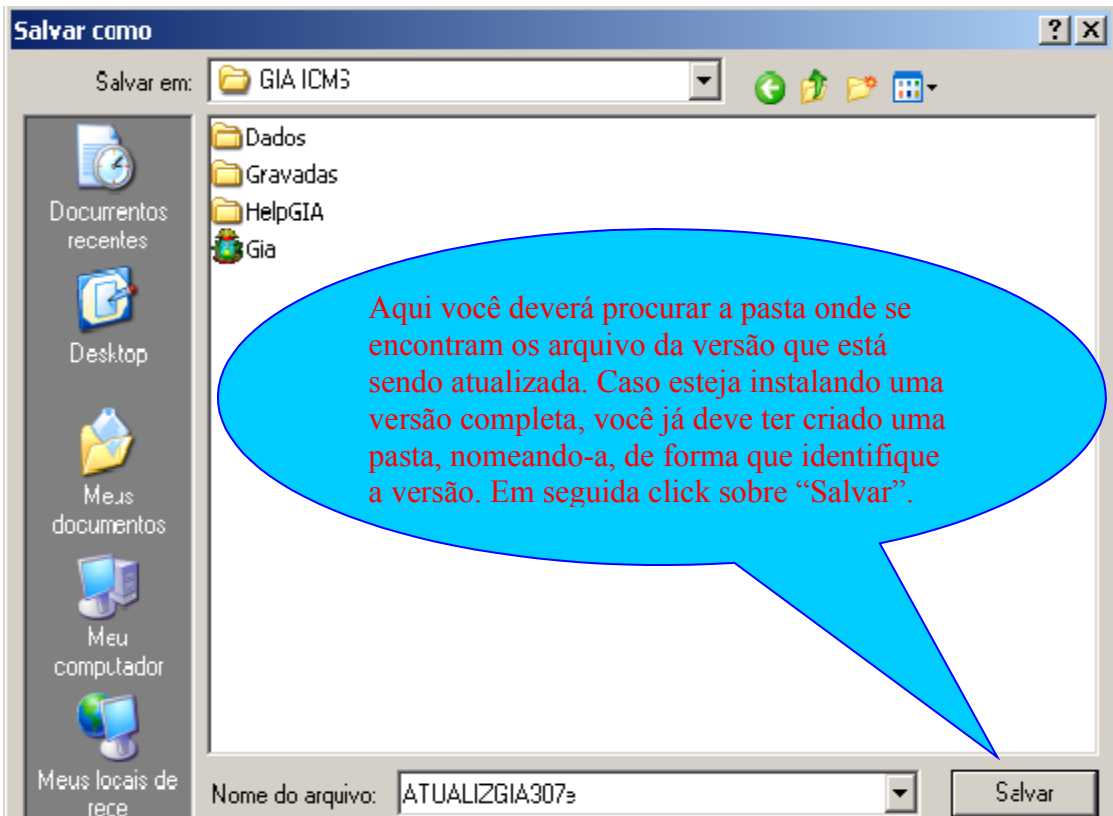
6º PASSO

Click em "Salvar".



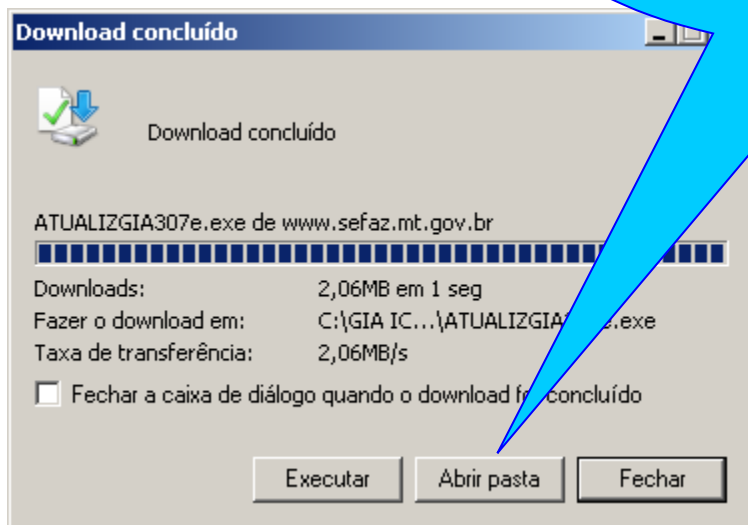
7º PASSO

Selecione a PASTA (Gia-Icms) criada anteriormente

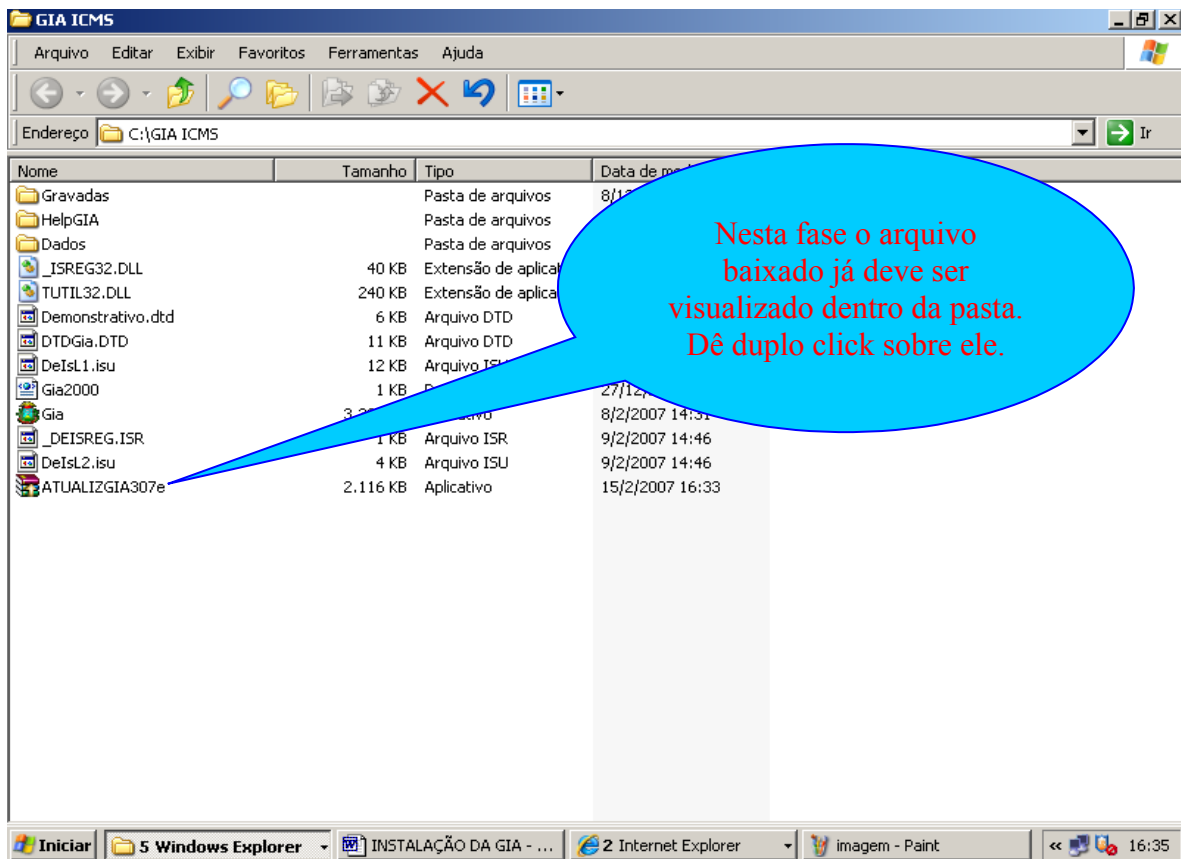


8º PASSO

Agora que o download está concluído, e a janela ao lado está sendo visualizada, click em [Abrir pasta](#). Caso não visualize, procure pela pasta na qual o arquivo foi baixado.

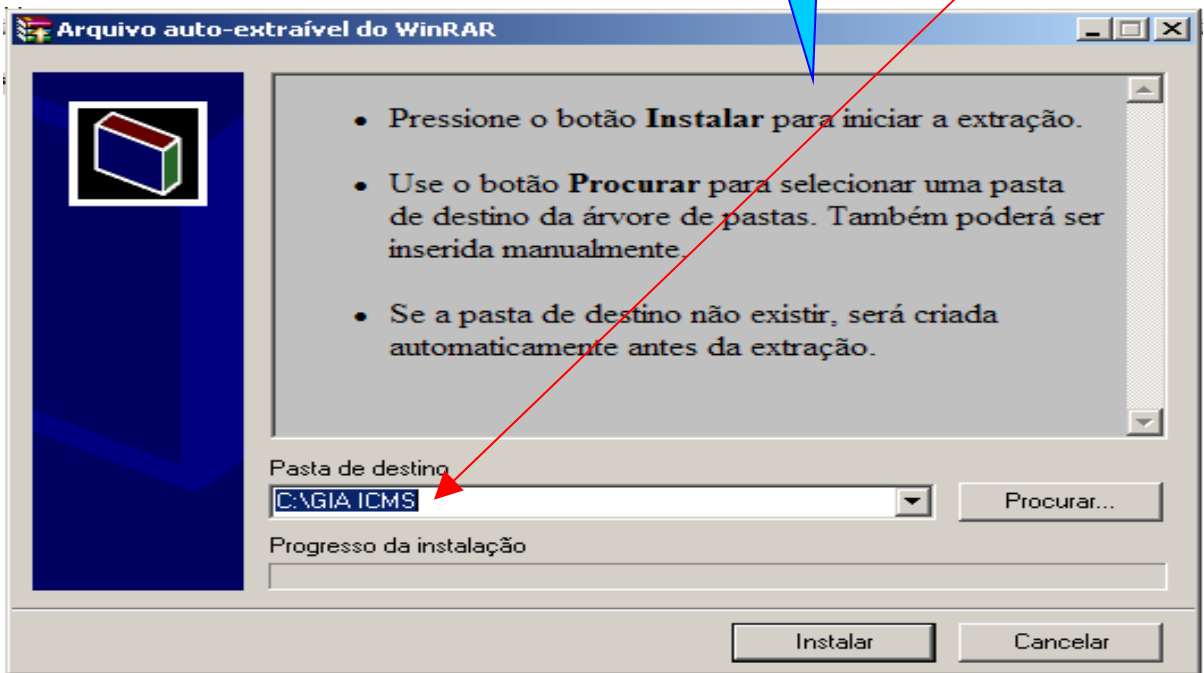


9º PASSO

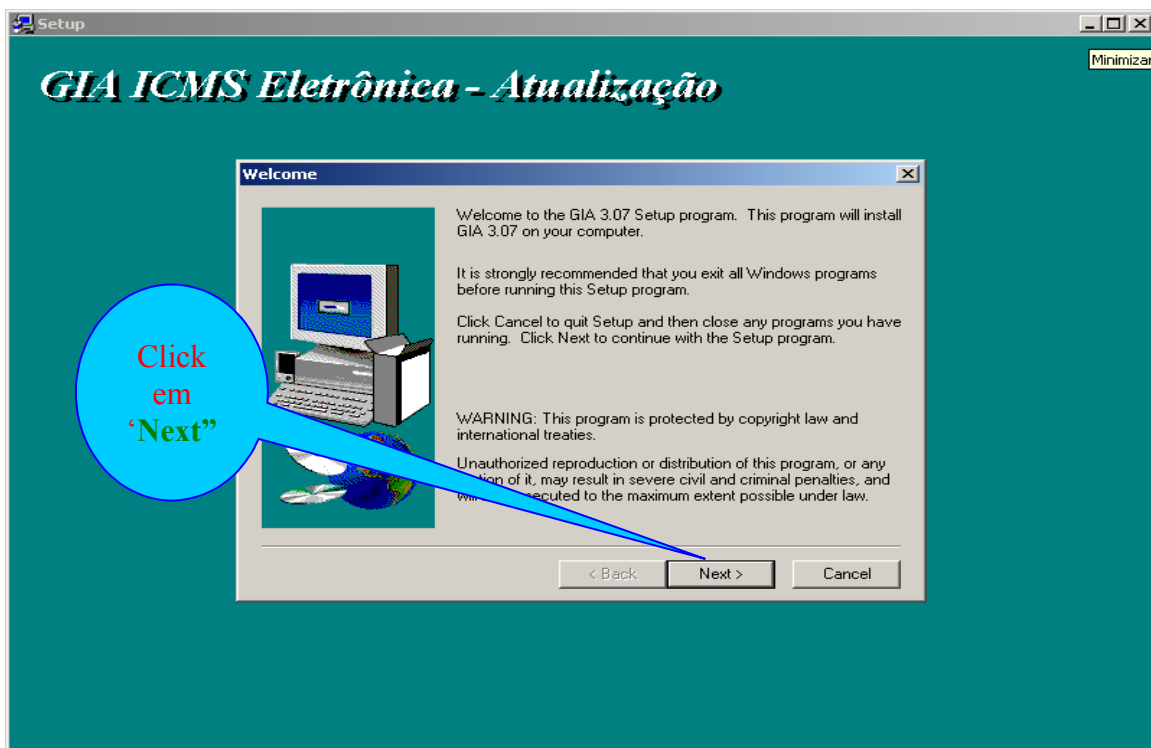
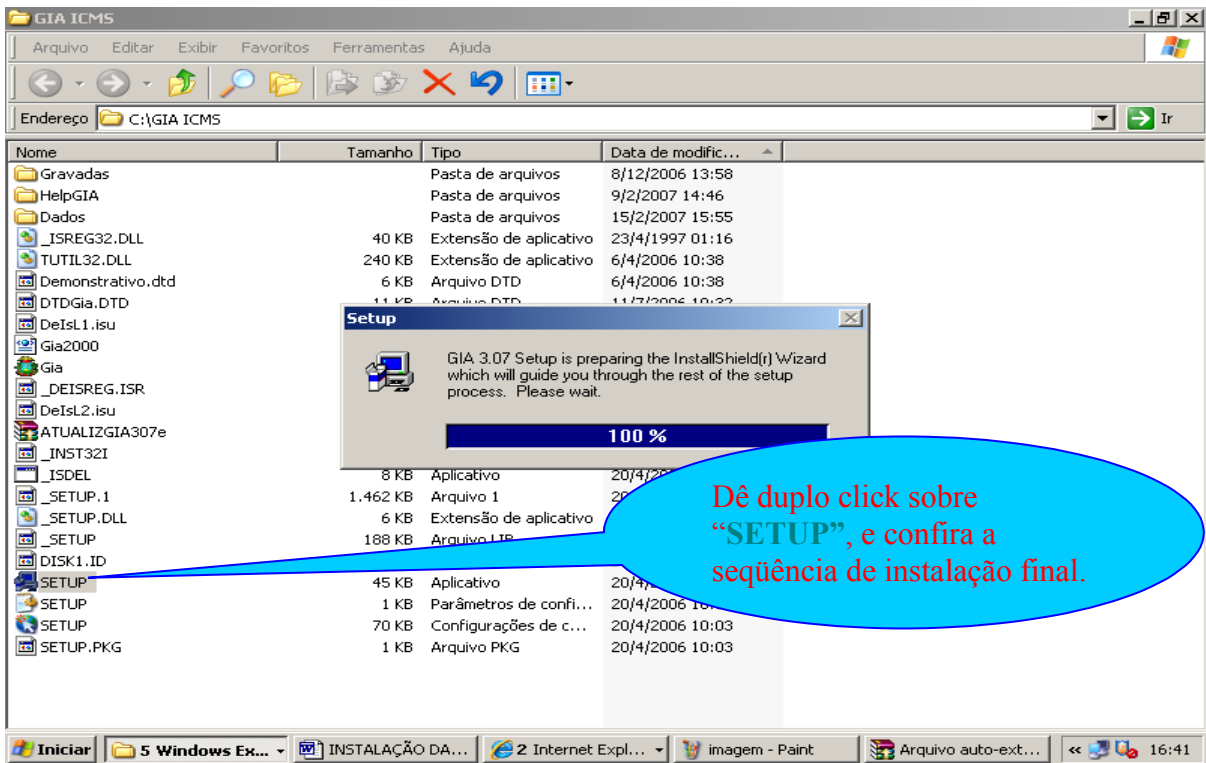


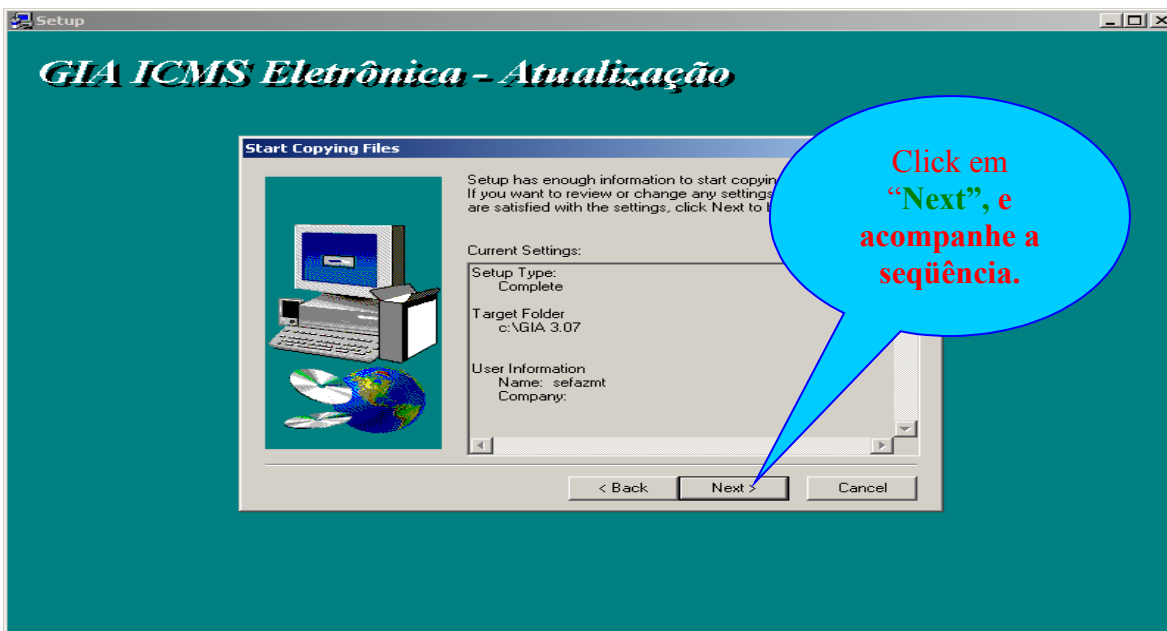
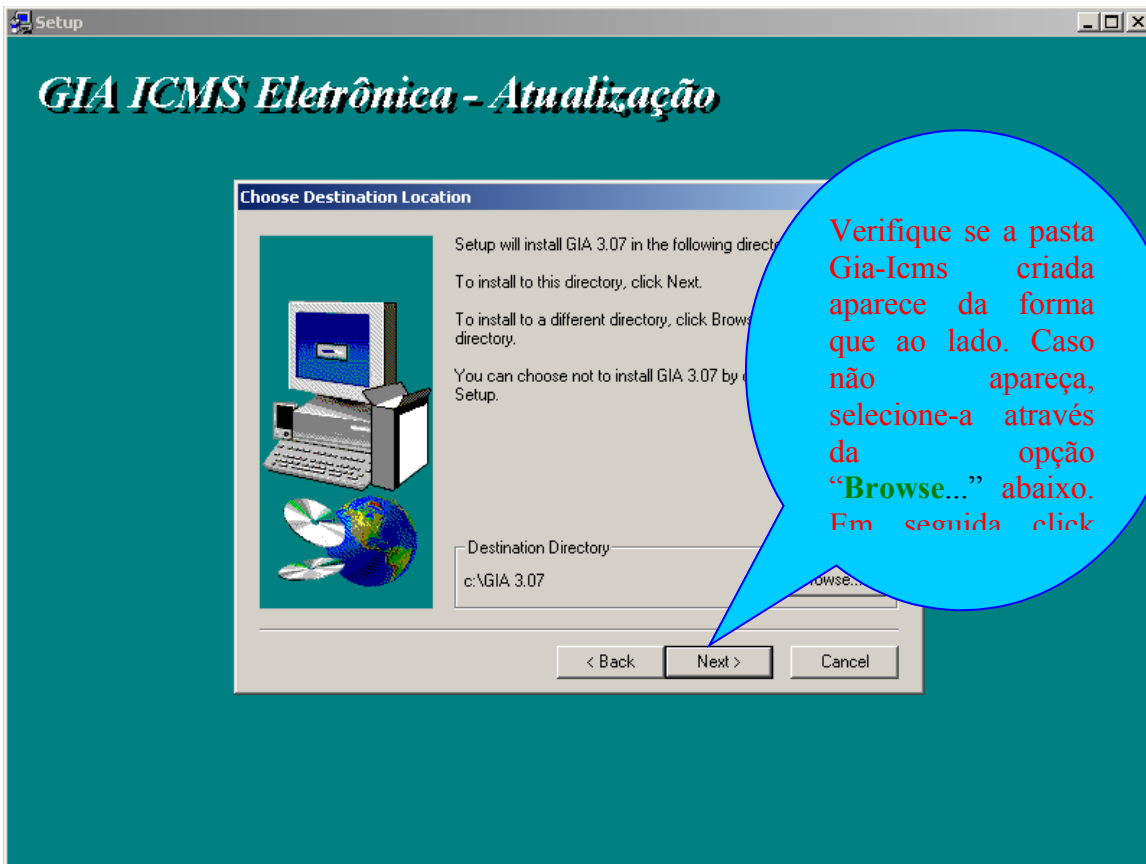
Esta fase é de descompactação dos arquivos do programa, os quais deverão ser direcionados para a mesma pasta do arquivo baixado. Verifique se a pasta Gia-Icms criada aparece da mesma forma que abaixo. Caso não apareça dessa forma, selecione-a através da opção “Procurar...”, em seguida clique em “Instalar”.

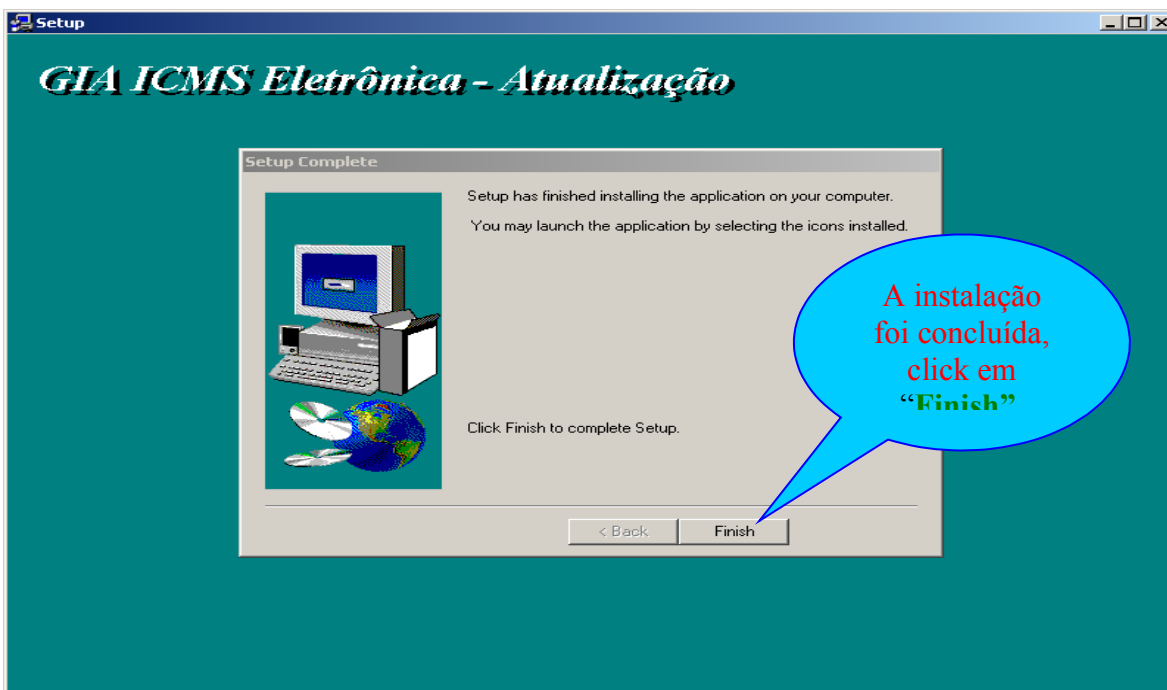
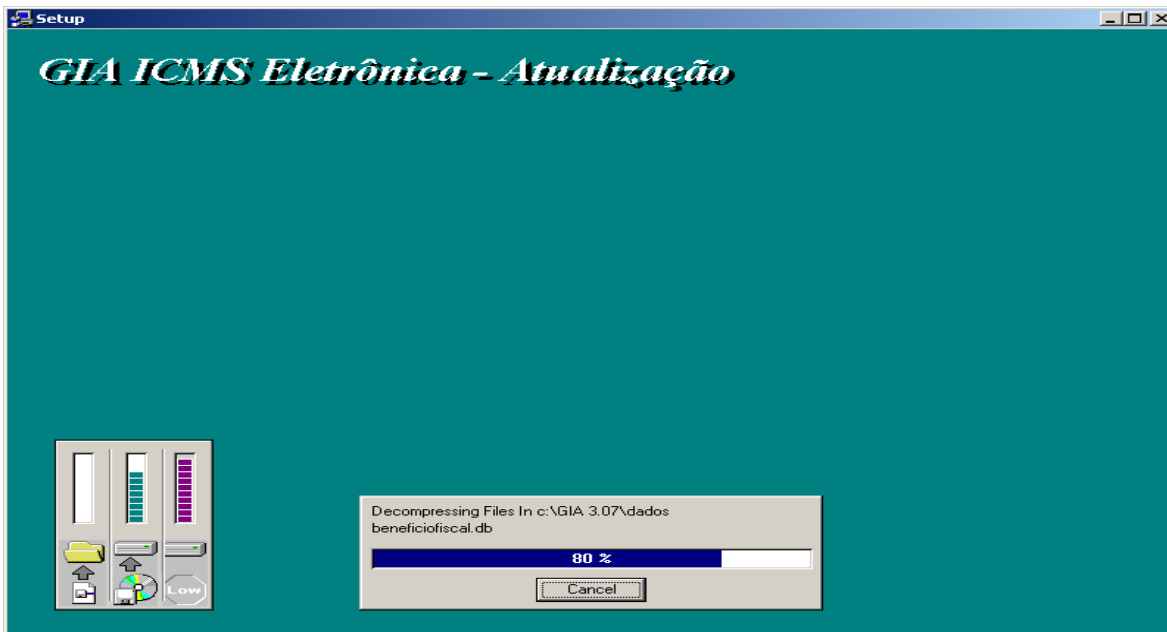
10° PASSO



11° PASSO







Lembretes importantes...

Após a instalação vá até o menu e click sobre , em seguida click sobre verifique se o programa Gia-Icms foi atualizado, ou, se for o caso, se foi instalado. Observe que o passo a passo acima foi para atualização de uma versão já instalada. O procedimento para instalação de uma versão completa segue os mesmos passos;

Procure sempre manter seu programa de Gia-Icms atualizado, pois no momento do envio das Gias pela internet é realizada a verificação da versão atual disponível;

A Sefaz-MT disponibiliza duas versões de Gia-Icms: a versão 3.06(X), é para entregas de Gias dos períodos anteriores ao ano base 2003, e para os períodos seguintes é utilizada a versão 3.07 (x);

O programa Gia-Icms, através do menu auxilia no preenchimento das informações solicitadas. Outra forma de auxílio é posicionando o cursor dentro do campo e teclando F1;

Antes de preencher uma Gia-Icms procure saber em qual Periodicidade o Contribuinte esta enquadrado;

Quando for enviar a Gia-Icms, faça uma revisão e verifique se o PERIODO INICIAL e FINAL estão abrangendo ao cobrado, se o TIPO e o MOTIVO estão corretos;

Mantenha-se informado sobre os prazos das entregas de Gias-Icms, evitando assim diversos transtornos decorrentes das omissões.